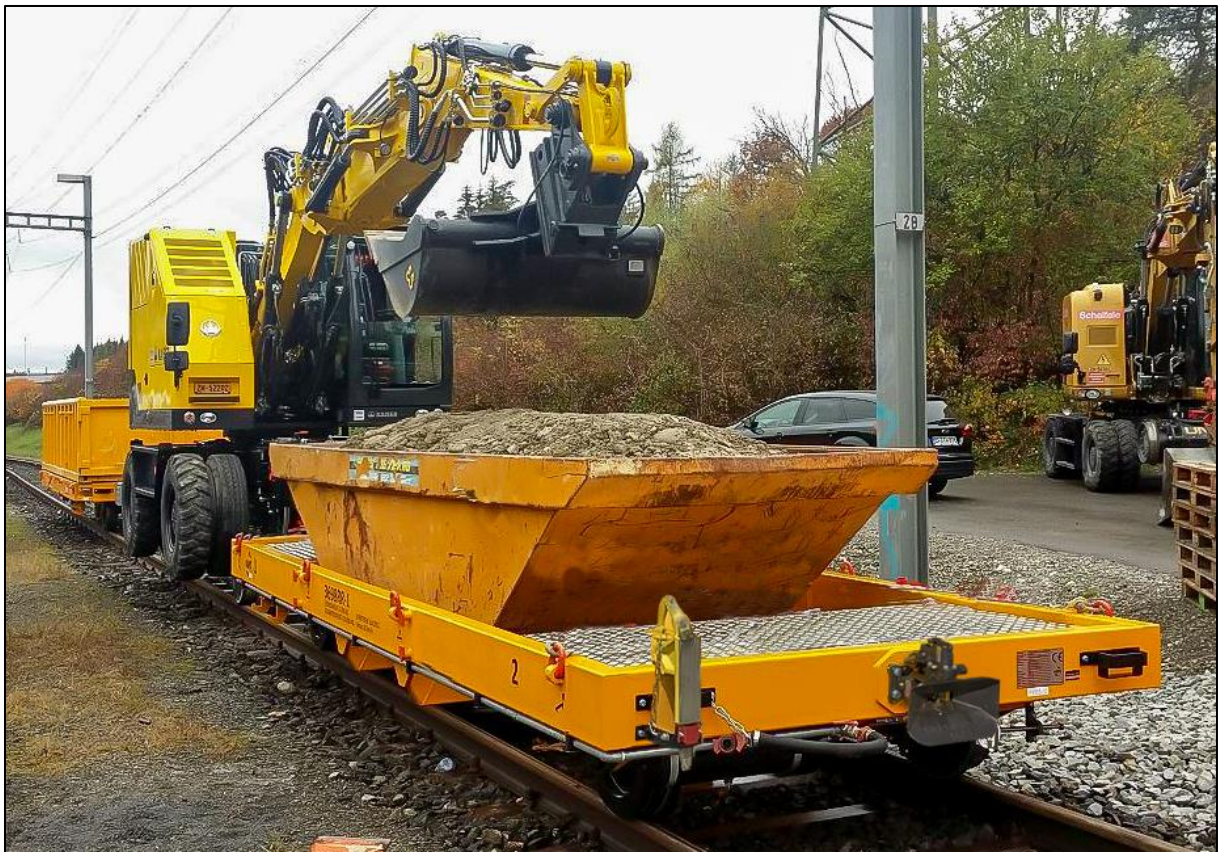


# Gleisanhänger 20 T

Mit EBA-Abnahme (§32 EBO) sowie  
DB-Netz Arbeitsgenehmigung (RIL931)



### Besonderheiten:

- **EBA-Abnahme (§32 EBO) und DB-Netz Arbeitsgenehmigung (RIL 931)**
- Kompakter und flacher Aufbau mit nur 300 oder 500 mm Ladehöhe
- Geringes Eigengewicht von 2.750 kg (Ohne Optionen)
- Hohe Nutzlast von maximal 17.250 kg
- Zuverlässige Bremsen sowohl hydraulisch als auch mit Druckluft
- Umfangreiche Grundausstattung: Schleppstange, Hebeösen, Pendelachse, Werkzeugkiste, Hemmschuhe, Lampenhalter, Twistlock-Verriegelungen
- Div. Optionen: Container-Mulde, hydr. Schotterkasten, Dreiseiten-Kipper, ACTS Drehrahmen, Aluminium Auffahrrampen, Rungen und Bordwände etc.
- LKW-Transport auf der Container-Mulde mittels Arretierungen
- Abmessungen nach Standard 20“ Container
- 180° drehb. mittl. Ladefläche, Flach (500mm) und Tief (300mm) zu verwenden



### Technische Daten

Technische Änderung vorbehalten

Spurweite (Mit Vorbereitung für Schmalspur)	1.435 mm
Eigengewicht (Ohne Optionen)	2.750 kg
Nutzlast max.	17.250 kg
Ladelänge	6.000 mm
Ladebreite	2.450 mm
Höhe Oberkante Ladefläche	300 & 500 mm
Zulässige Geschwindigkeit	20 km/h

