



GLEISBAUANHÄNGER 20 T
MIT EBA-ABNAHME (§32 EBO) SOWIE
DB-NETZ ARBEITSGENEHMIGUNG (RIL931)





GLEISBAUANHÄNGER 20 T

BESCHREIBUNG

Die AMT-Gleisbauanhänger sind auf maximale Effizienz ausgerichtet und werden nach Kundenvorgaben gebaut. Der kompakte, flache Aufbau und das geringe Eigengewicht sorgen für eine optimale Nutzung der vorhandenen Kapazität. Dank des robusten Gestells, der schweren Lager und der zuverlässigen Bremsen ist der Wartungsaufwand äußerst gering.

Alle Anhänger werden nach den Anforderungen der europäischen Norm EN 15954 entworfen. Der Bau erfolgt im Einklang mit den in den einzelnen Ländern geltenden Richtlinien (z. B. TCVT/BAV/TSI/DB/ Infrabel).

Alle unsere Fahrzeuge sind mit einem ausführlich getesteten Bremssystem ausgestattet, das sowohl hydraulisch als auch mit Druckluft gesteuert werden kann.

Unsere Gleisbauanhänger sind ab Werk mit verschiedenen Hebe- und Zugösen, einer Abschleppstange und einem Werkzeugkasten aus Aluminium ausgestattet.

Neben der Grundausführung (flach) bieten wir auch Varianten mit Tiefladebett, geschlossenen Böden und Container-Drehplattform an. Optional sind u. a. zusätzliche, hydraulisch bedienbare Stützfüße erhältlich. Im Grunde werden alle unsere Produkte nach den spezifischen Vorgaben unserer Kunden gebaut.





FLACH- UND TIEFBETT

BESONDERHEITEN

- EBA-Abnahme (§32 EBO) und DB-Netz Arbeitsgenehmigung (RIL 931)
- Kompakter und flacher Aufbau mit nur 500 mm Ladehöhe (und Tieflade 300mm)
- Geringes Eigengewicht von 2.750 kg (Ohne Optionen)
- Hohe Nutzlast von maximal 17.250 kg
- Zuverlässige Bremsen sowohl hydraulisch als auch mit Druckluft
- Umfangreiche Grundausstattung: Schleppstange, Hebeösen, Werkzeugkiste, Hemmschuhe, Lampenhalter, Twistlock-Verriegelungen
- Abmessungen nach standard 20" Container
- Ausnehmbar und drehbar Mittenteil
- Viele Optionen verfügbar



| Gleisanhänger 20 T | |
|------------------------------|------------------|
| Spurweite | 1.000 - 1.435 mm |
| Eigengewicht (Ohne Optionen) | 2.750 kg |
| Nutzlast max. | 17.250 kg |
| Ladelänge | 6.000 mm |
| Ladebreite | 2.450 mm |
| Höhe Oberkante Ladefläche | 300 & 500 mm |
| Zulässige Geschwindigkeit | 20 km/h |



CONTAINER MULDE

BESCHREIBUNG

Containermulde (Universal)

- 20" ISO Anschluss
- Hecktüren

Optionen

- Abmessungen nach Aufgabe
- Hardox Boden
- Hardox Seiten
- Heckschiebetüren
- Containerstützfüssen



| Abmessungen/ Gewichten | |
|------------------------------|------------------|
| Spurweite | 1.000 - 1.435 mm |
| Eigengewicht (Ohne Optionen) | 2.000 kg |
| Nutzlast max. | 15.000 kg |
| Ladelänge | 4.000 - 6.000 mm |
| Ladebreite | 2.450 mm |
| Höhe | 800 mm |
| Zulässige Geschwindigkeit | 20 km/h |



ACTS DREHRAHMEN

BESCHREIBUNG

ACTS Drehrahmensystem auf twistlock oder integriert in Gleisbauanhänger.

- ISO Anschluss
- Doppelarretierung

Optionen

- Hydraulische Stützfüßen
- Hydraulische Schwenkbewegung



| Abmessungen/ Gewichten | |
|------------------------------|------------------|
| Spurweite | 1.000 - 1.435 mm |
| Eigengewicht (Ohne Optionen) | 1.000 - 2.000 kg |
| Nutzlast max. | 15.000 kg |
| Ladelänge | 6.000 mm |
| Ladebreite | 2.450 mm |
| Höhe Oberkante Ladefläche | 650 mm |
| Zulässige Geschwindigkeit | 20 km/h |



ABROLLRAHMEN

BESCHREIBUNG

Abrollrahmen nach Aufgabe, abnehmbar oder integriert in Gleisbauanhänger.

- ISO Anschluss
 - Leichtgewicht
- Optionen
- Integriert in Gleisanhänger



| Abmessungen/ Gewichten | |
|------------------------------|--------------------|
| Spurweite | 1000 - 1435mm |
| Eigengewicht (Ohne Optionen) | 2.000 - 2.500 kg |
| Nutzlast max. | 13.500 - 15.000 kg |
| Ladelänge | 6.500 - 8.000 mm |
| Ladebreite | 2.450 mm |
| Höhe Oberkante Ladefläche | 800 mm |
| Zulässige Geschwindigkeit | 20 km/h |



DREI SEITENKIPPER

BESCHREIBUNG

Ein oder Dreiseitenkipper

- Teleskopzylinder
- Hydraulisch betätigte Türen
- Höhebegrenzung

Optionen

- Abmessungen nach Aufgabe
- Stützfüßen
- Hardox Boden/ Seiten



| Abmessungen/ Gewichten | |
|------------------------------|--------------------|
| Spurweite | 1.435 mm |
| Eigengewicht (Ohne Optionen) | 3.750 kg |
| Nutzlast max. | 13.000 kg |
| Ladelänge | 4000 - 6.000 mm |
| Ladebreite | 2.450 mm |
| Höhe | 700 mm |
| Zulässige Geschwindigkeit | 1-2 km/h & 20 km/h |



BESCHREIBUNG

Automatische Schotterkästen

- Höhe einstellbar
- Breite einstellbar
- Normal und Meterspur

Optionen

- Hydraulische Verstellung
- Fernsteuerung
- Hydraulisch Aggregat
- Schotternschützrahmen



| Abmessungen/ Gewichten | |
|------------------------------|--------------------|
| Spurweite | 1.000 - 1.435 mm |
| Eigengewicht (Ohne Optionen) | 1.500 kg |
| Nutzlast max. | n.a. |
| Länge | 600 mm |
| Breite | 2.450 mm |
| Höhe | 1.400 mm |
| Zulässige Geschwindigkeit | 1-2 km/h & 20 km/h |



BETONMISCHANLAGE

BESCHREIBUNG

Die mobile Betonmischanlage von VDW ist die optimale Maschine für abgelegene Bauorte und für Baustellen, an denen vor Ort Beton produziert werden muss. Mit der mobilen Betonmischanlage können Sie auf präzise, dauerhafte und individuelle Weise Beton produzieren.

Optionen

- Nur Förderbandcontainersystem (Schottern)
- Fernsteuerung
- Hydraulisch Aggregat



| Abmessungen/ Gewichten | |
|------------------------------|--------------------|
| Spurweite | 1.000 - 1.435 mm |
| Eigengewicht (Ohne Optionen) | nach Spezifikation |
| Nutzlast max. | nach Spezifikation |
| Ladelänge | 6.000 mm |
| Ladebreite | 2.450 mm |
| Höhe Oberkante Ladefläche | nach Spezifikation |
| Zulässige Geschwindigkeit | 20 km/h |



STAUB KONTROLLE & SCHIENENREINIGUNG

BESCHREIBUNG

Wassersprüheinrichtung.

Ein System zur beidseitigen Schienenreinigung und Staubbindung. (Wasserfilm)

- Hydraulische Pumpe (Fan)
- Stufenlos einstellbarer Volumenstrom
- Einstellbare Spurbreite

Optionen

- Eigenes Füllsystem
- Not-Kraftstoffpumpe



| Abmessungen/ Gewichten | |
|------------------------------|--------------------|
| Spurweite | 1.000 - 1.435 mm |
| Eigengewicht (Ohne Optionen) | 2.750 kg |
| Inhalt | 8 m ³ |
| Ladelänge | 5.000- 6.000 mm |
| Ladebreite | 2.450 mm |
| Höhe | 1000mm |
| Zulässige Geschwindigkeit | 2-5 km/h & 20 km/h |





PERSONENTRANSPORT

BESCHREIBUNG

Gesicherte Personentransport, quer oder in die Länge zu montieren auf der Gleisanhänger.

- 4 bis 8 Personen
- Sicherheitsgurten
- Hebeösen

Optionen

- Notbremssystem
- Aufstiegtreppe
- Abnehmbare aluminium Geländer



| Abmessungen/ Gewichten | |
|------------------------------|--------------------|
| Spurweite | 1.000 - 1.435 mm |
| Eigengewicht (Ohne Optionen) | 750 kg |
| Kapazität | 4 bis 8 Personen |
| Länge | 1.400 mm |
| Breite | 2.450 mm |
| Höhe | 2.100 mm |
| Zulässige Geschwindigkeit | 1-2 km/h & 20 km/h |





LADEKRÄNE

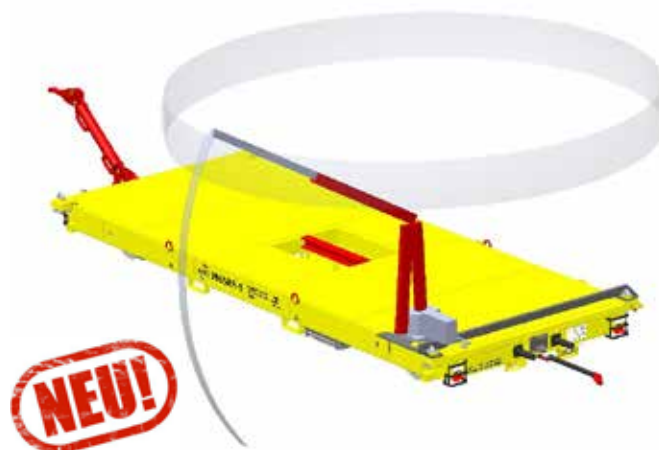
BESCHREIBUNG

Abnehmbare LKW Autokran

- Twistlockanschluss
- Stützfüße
- Manuell betätigt und gesichert

Optionen

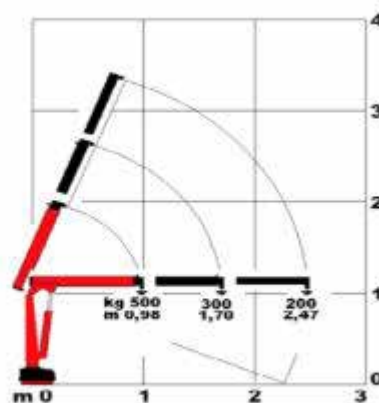
- Hydraulisch- Elektro betätigt



| Abmessungen/ Gewichten | |
|------------------------------|------------------|
| Spurweite | 1.000 - 1.435 mm |
| Eigengewicht (Ohne Optionen) | 150 kg |
| Nutzlast max. | 500 kg |
| Länge | 2.500 mm |
| Schwenkung | 360 graden |
| Höhe | 0 - 3.500 mm |
| Zulässige Geschwindigkeit | 0 & 20 km/h |

U50

Heftabel





ZUSÄTZOPTIONEN

SCHLEPPSTANGEN

Sonderanfertigung
Gerade- Gekröpft
Öse-Öse oder Öse-UIC

VERSTELLSCHLEPPSTANGEN

Höhe einstellbare Schleppstange
geeignet für 20T bis 29T Gleisbauanhänger

ALUMINIUM AUFFAHRAMPEN & STÜTZFÜSSE

Geeignet für Maschinen bis 15.5T

SCHIENENACHSESÄTZE

Normalspur (1435mm)
Meterspur (1000mm)
Spezialspur sowie Tramspur

ARBEITSBELEUCHTUNG

Auf Batterie oder Solarpanel

HYDRAULISCH POWERACK

Entsprechend Ihrer Spezifikation
12 - 24 Volt oder mit Verbrennungsmotor



KONTAKT

SVEN ELST

+31 (0)64 132 6189
selst@amtgroup.nl

MARC WEYTENS

+31 (0)65 124 3129
mweytens@amtgroup.nl

ALLGEMEIN

+31 (0)76 501 59 12
info@amtgroup.nl

FIRMENINFORMATIONEN

AMT Rail Road
Pauvreweg 29
4879 NJ Etten-Leur
The Netherland
+31 (0)76 501 59 12

USt-IdNr.: NL853882460B01
Handelsregisternr.: 60375388

www.amtgroup.nl



VERTRIEBSPARTNER: DEUTSCHLAND



Hans Richter

E-Mail info@hans-richter.de

Telefon +49 (0) 4941 6 98 20 18

Mobil +49 (0) 160 93 76 90 63

Telefax +49 (0) 4941 6 98 19 33